

PASSAGES ET GALERIES

VERSION DÉFINITIVE DU 15 mars 2019

numérotée de 1 à 141



CIRCUIT PEDESTRE DANS LES PASSAGES ET GALERIES PARISIENNES



GALERIE VEROT DODAT



PASSAGE DU GRAND CERF



PASSAGE DU CAIRE



PASSAGE BRADY



GALERIE COLBERT



GALERIE VIVIENNE



PASSAGE DES PANORAMAS



PASSAGE DES PRINCES



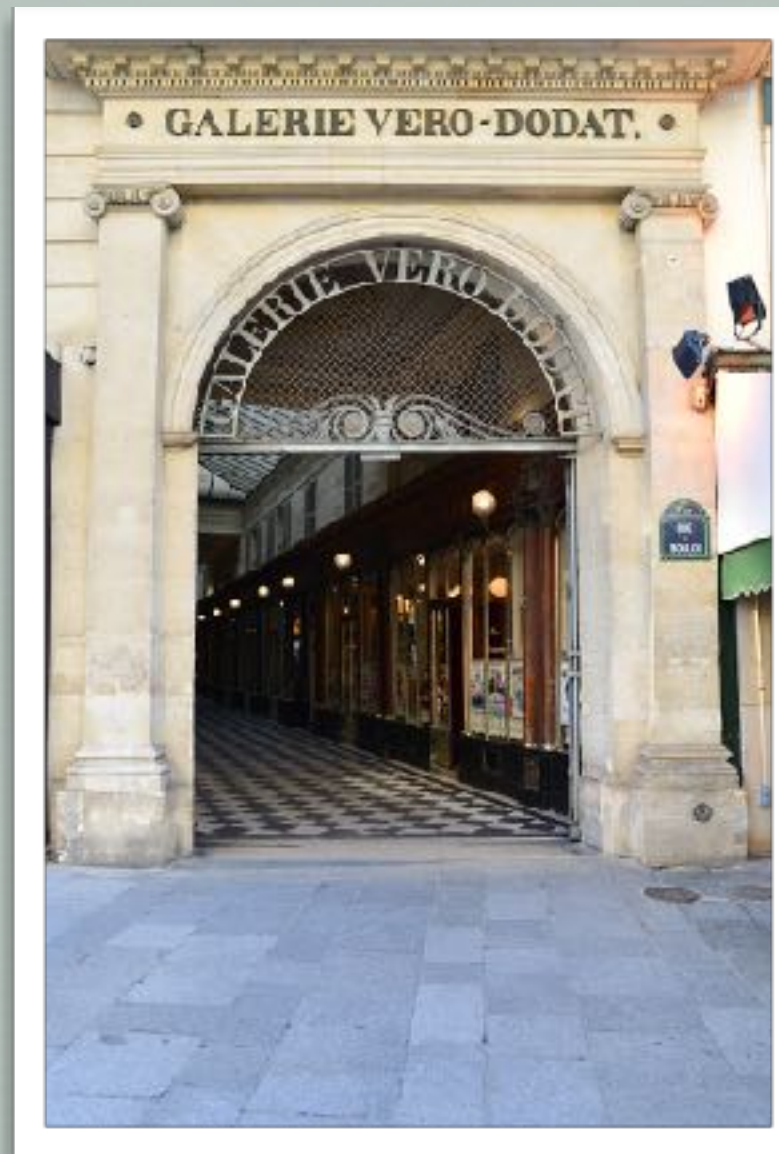
PASSAGE JOUFFROY



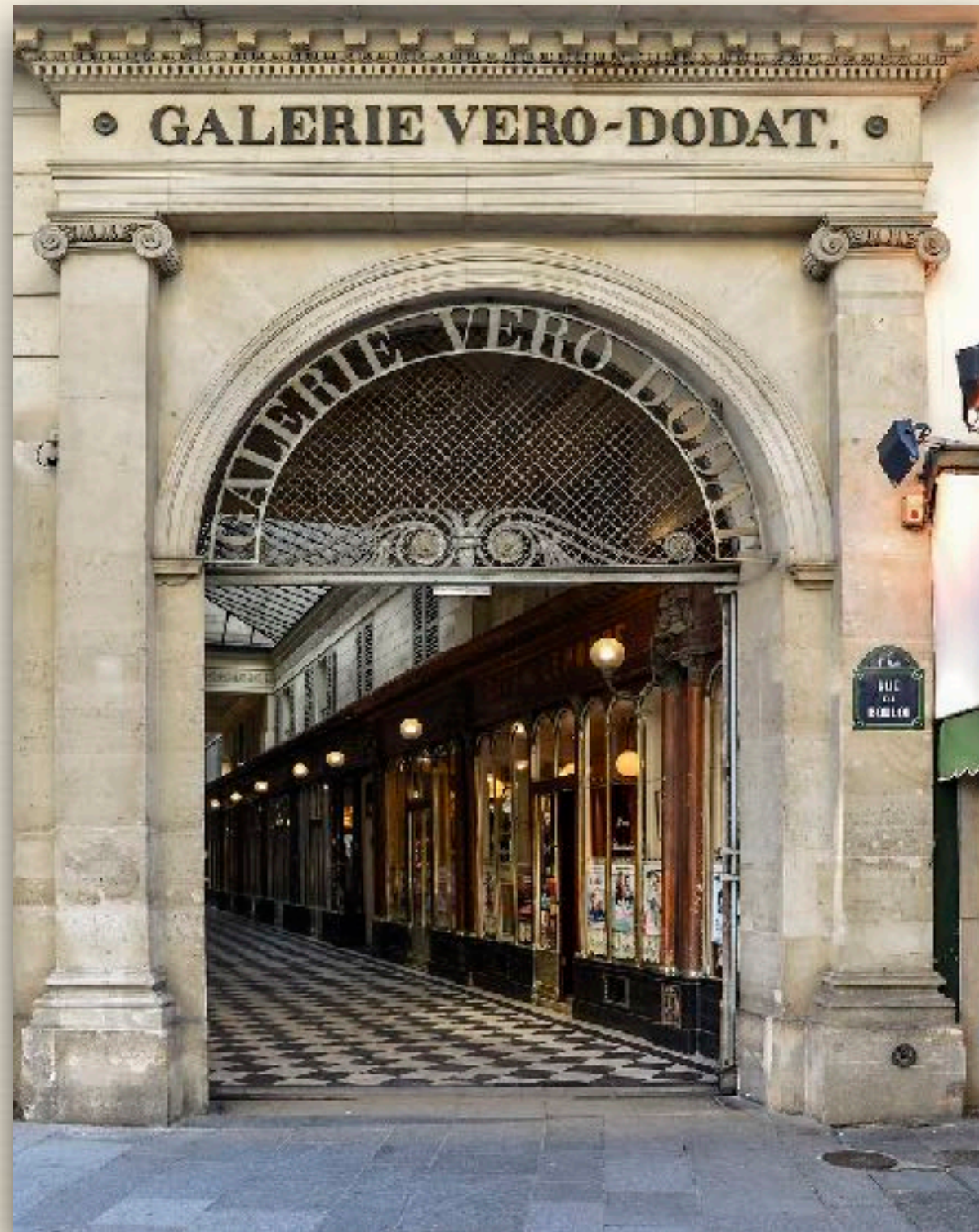
Présentation de la galerie VEROT DODAT

par

Pierre LEPINE



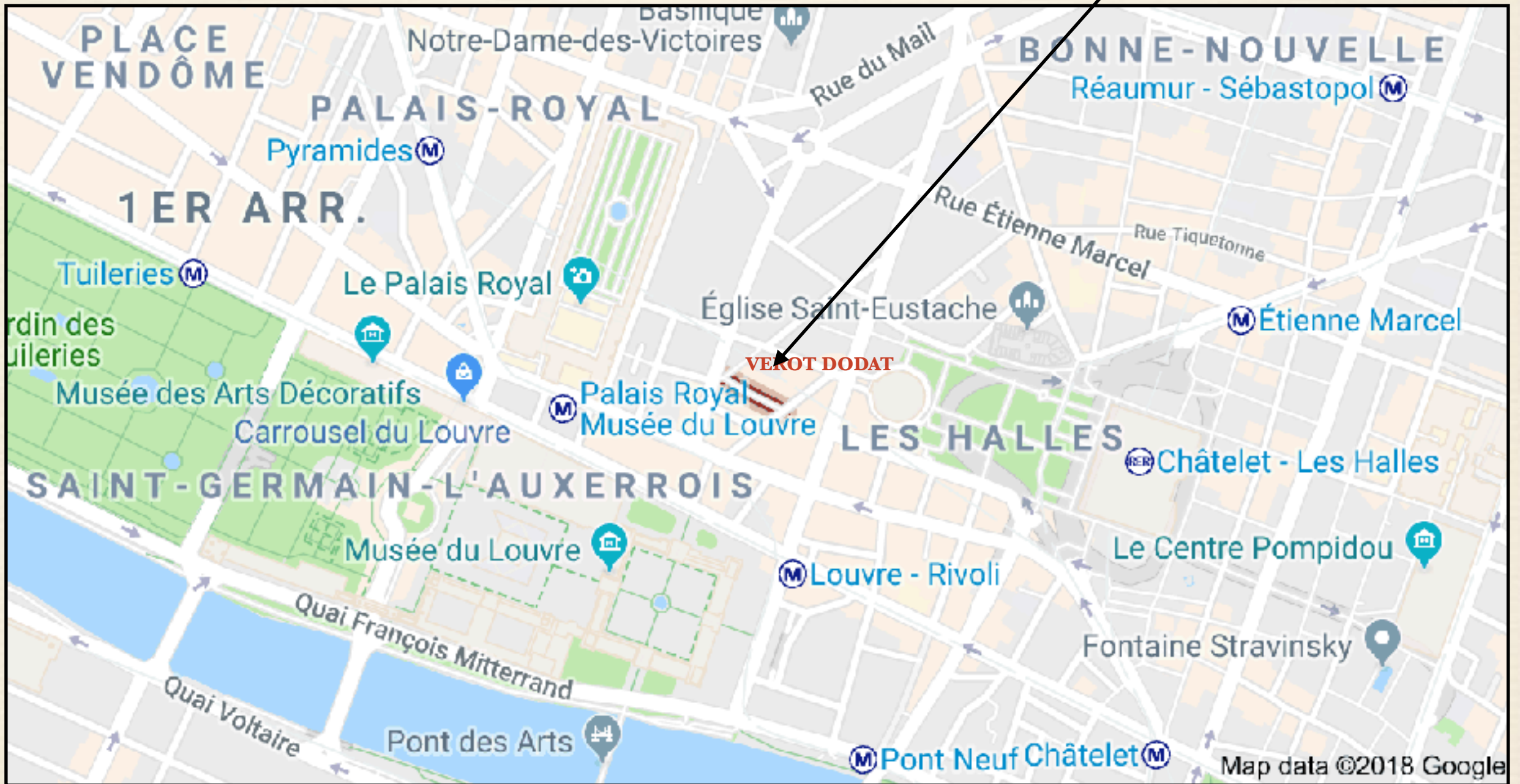
Galerie Véro-Dodat



INCRUSTATION AU SOL EXTÉRIEUR



Galerie Véro-Dodat



Galerie Véro-Dodat



RUE JEAN JACQUES ROUSSEAU



Mis en image par Pierre LEPINE



CHRISTIAN LOUBOUTIN

Galerie Véro-Dodat





signature

LOUBOUTIN

Galerie Véro-Dodat



CHRISTIAN LOUBOUTIN

Galerie Véro-Dodat



Galerie Véro-Dodat

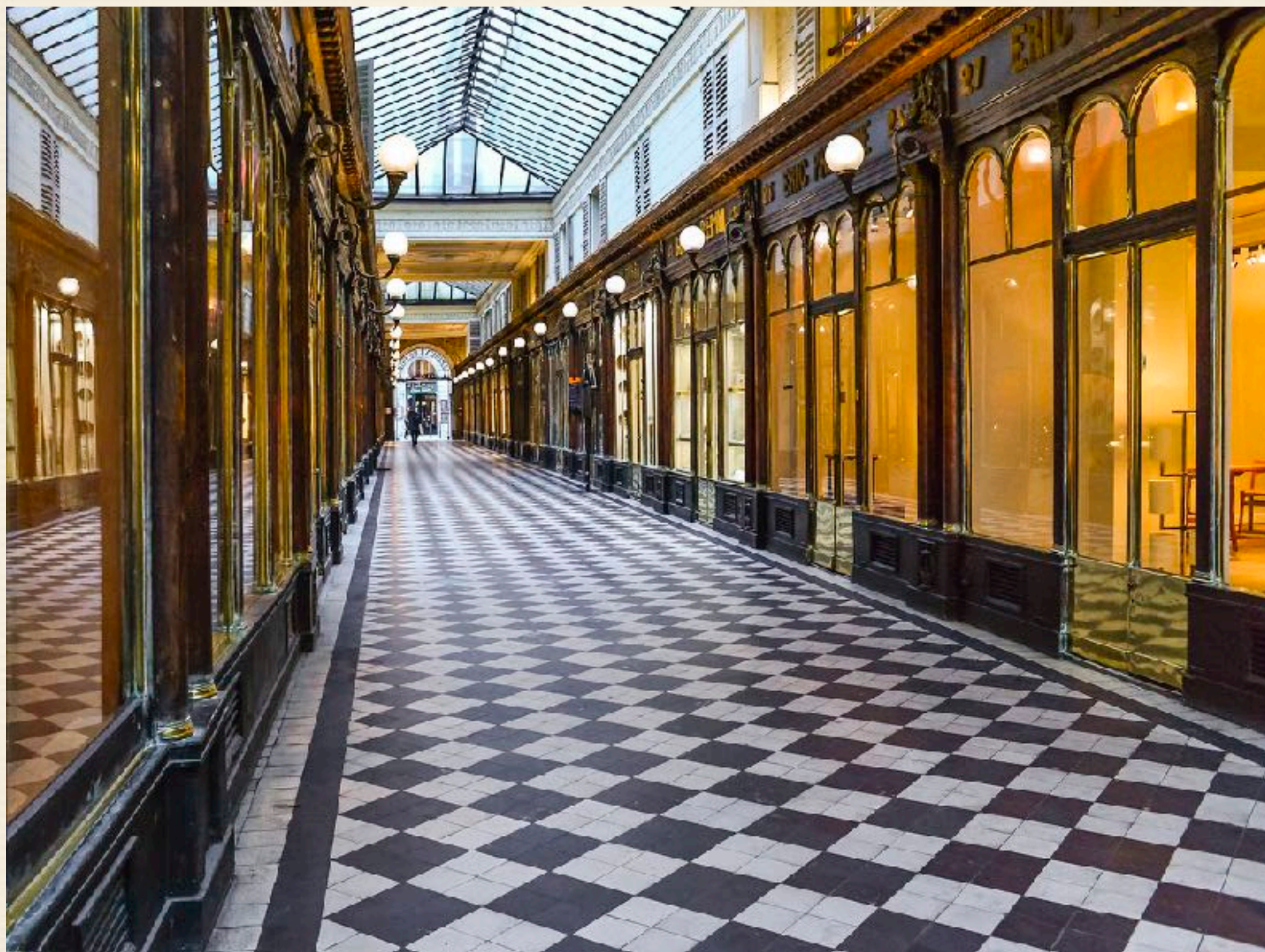


8

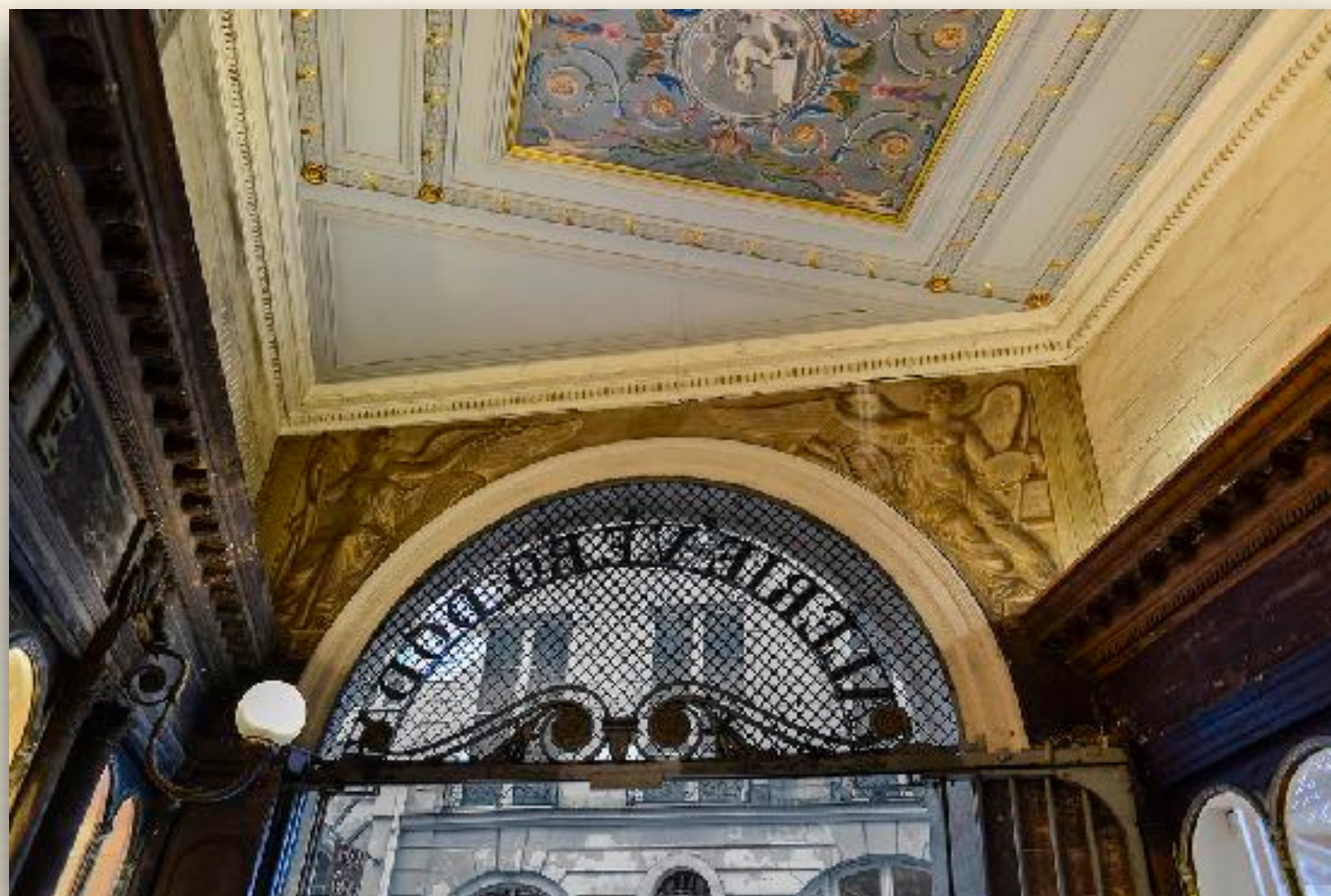
9

Mis en image par Pierre LEPINE

Galerie Véro-Dodat



Galerie Véro-Dodat



Galerie Véro-Dodat









Galerie Véro-Dodat



Galerie Véro-Dodat



Galerie Véro-Dodat



SORTIE RUE DU BOULOI

Mis en image par Pierre LEPINE



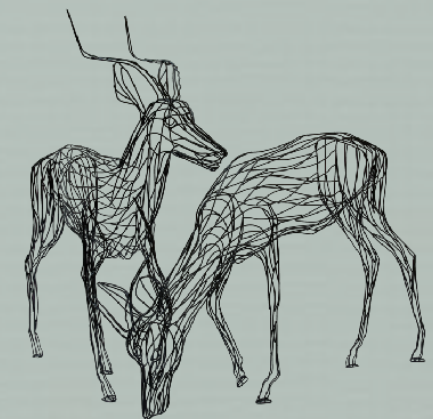
HERMÉS

HÉRACLES

Présentation du passage du GRAND CERF

par

Claudine BACRI

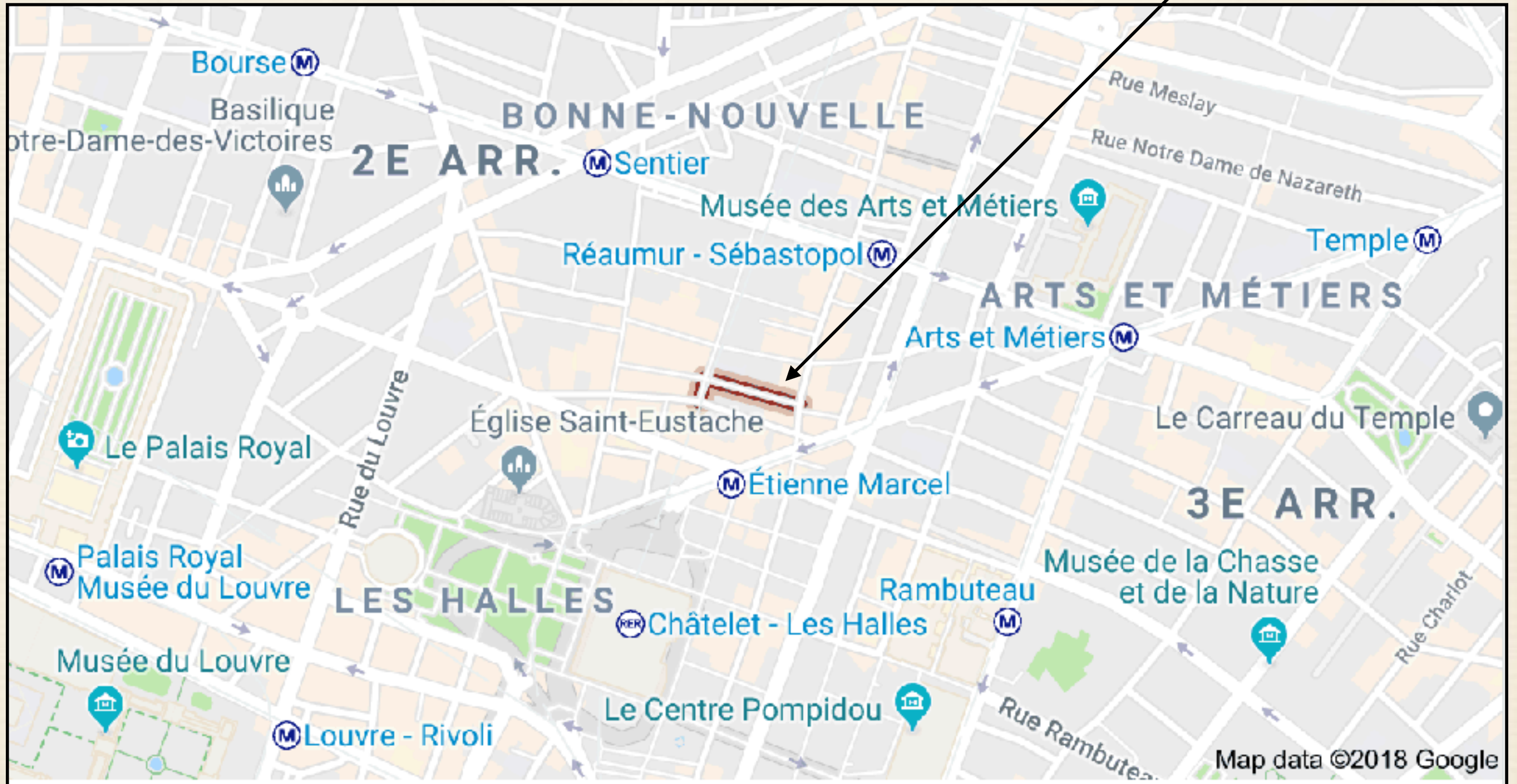




Sur des images de Claudine BACRI



PASSAGE DU GRAND CERF



CE PASSAGE A ÉTÉ OUVERT EN 1825



Entrée rue Dussoubs



Entrée rue St Denis

La verrière date de 1845 - Hauteur 11 mètres 80



Cliché d'architecte

La galerie s'élève sur trois étages - dernier étage en appartements privés

troisième étage - habitations



Structure en fer forgé



Passage le plus lumineux de tous les passages de Paris



Créateurs
Bijoux
Décoration

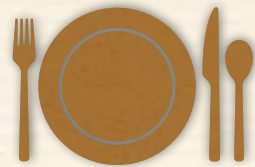
boutiques de décoration





PASSAGE DU GRAND CERF





**Restaurant
le PAS SAGE**



Boutique
de
mercerie





Objets d'Asie





Objets d'Asie



Artisanat Africain





Artisanat Africain

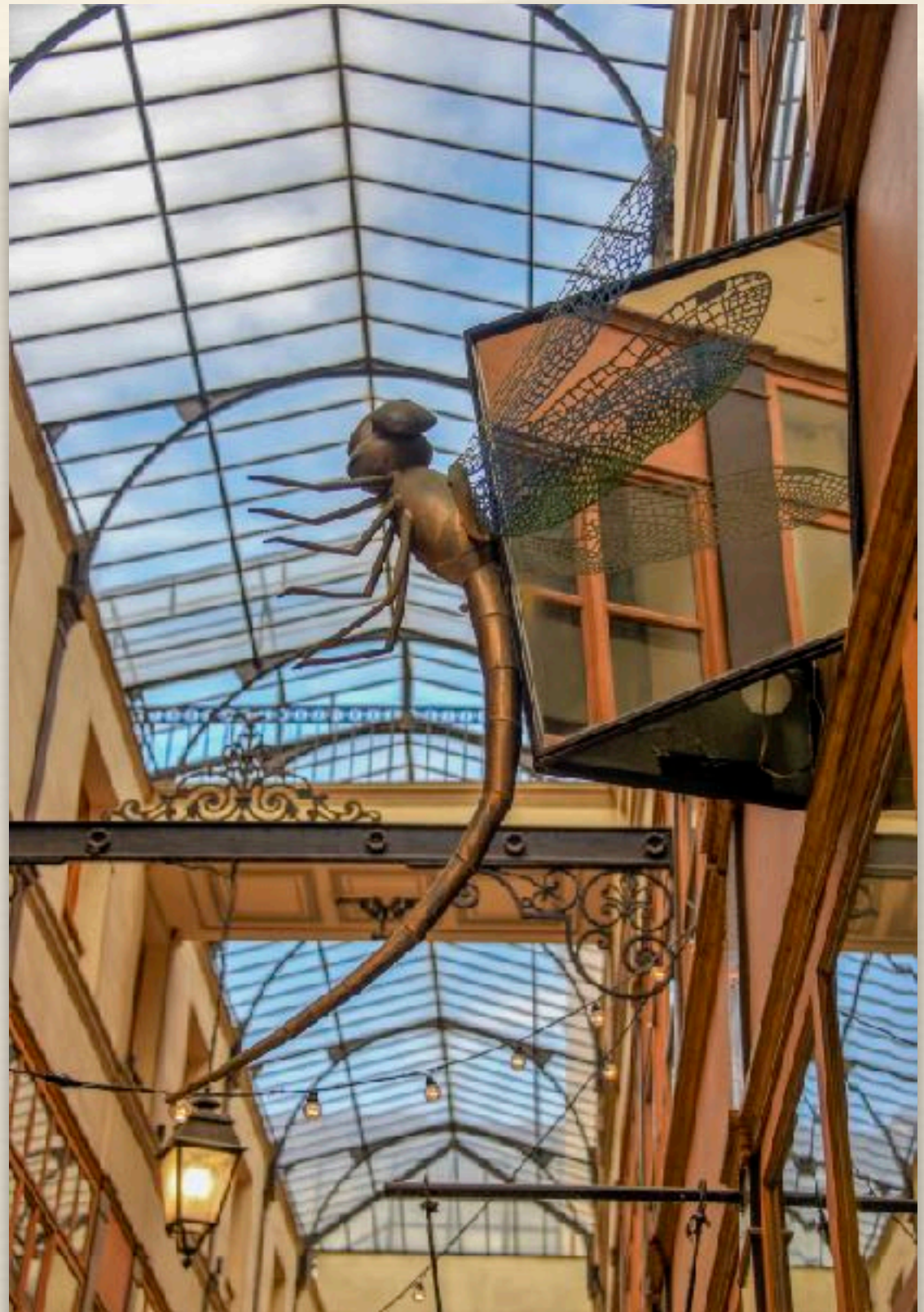








BZZZ.....





Claudine

Présentation DU PASSAGE DU CAIRE

par

Catherine BERNARDUCHENE



PASSAGE DU CAIRE

Inauguré en 1798 sous le nom de Passage de la Foire du Caire

Il fut ouvert suite aux victoires napoléoniennes



SENTIER DES HALLES



PASSAGE DU CAIRE



1903

2018



PASSAGE DU CAIRE

Entrée 2 place du Caire



La Déesse Hathor nous accueille en fronton de l'immeuble

ENTRÉE
RUE ST DENIS



Plusieurs entrées desservent ce passage dont le plan est en arête de poisson



Passage du Caire

Il fut ouvert en 1798



Restauration de la verrière en toile d'araignée

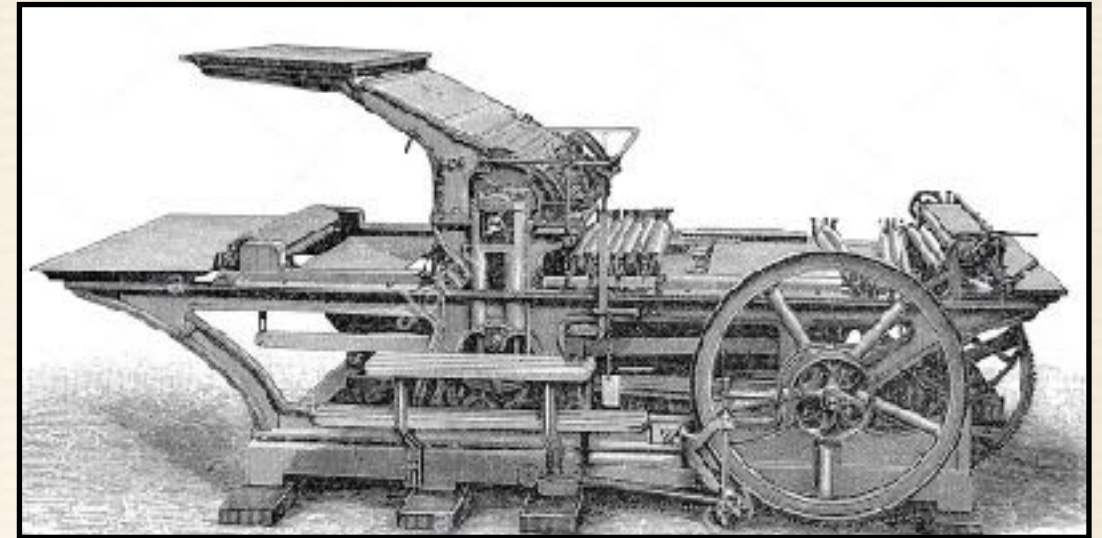


Le plus long et le plus étroit des passages de Paris



**Ce passage mesure :
370 mètres de long
2,60 mètres de large**





En 1840, ce passage était destiné à l'imprimerie et à la lithographie.



Aujourd'hui, le prêt à porter devient l'activité principale

L'activité est intense et les touristes peu nombreux

PASSAGE DU CAIRE





Une galerie professionnelle
qui alimente le quartier du Sentier

**Toute la chaîne de fabrication
est présente**





**Corps de métiers tournant
autour du prêt à porter**

**Le commerce
de mannequins
est l'autre
activité
du passsage**



PASSAGE DU CAIRE

Grand choix de robes...



On peut trouver tous les présentoirs pour professionnels



**Une verrière en toile d'araignée
qui vaut le détour**



Présentation du passage BRADY

par

Philippe GRAVITO



PASSAGE BRADY

LITTLE INDIA

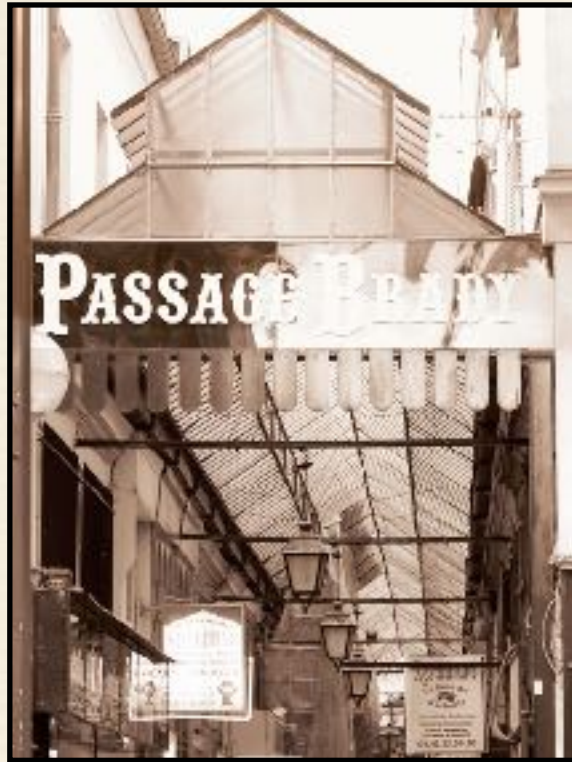




PASSAGE BRADY
LITTLE INDIA



Passage ouvert en 1828
Il porte le nom d'un commerçant.



1887



1920



Ces deux vues sont antérieures à la création du Bd de Strasbourg.





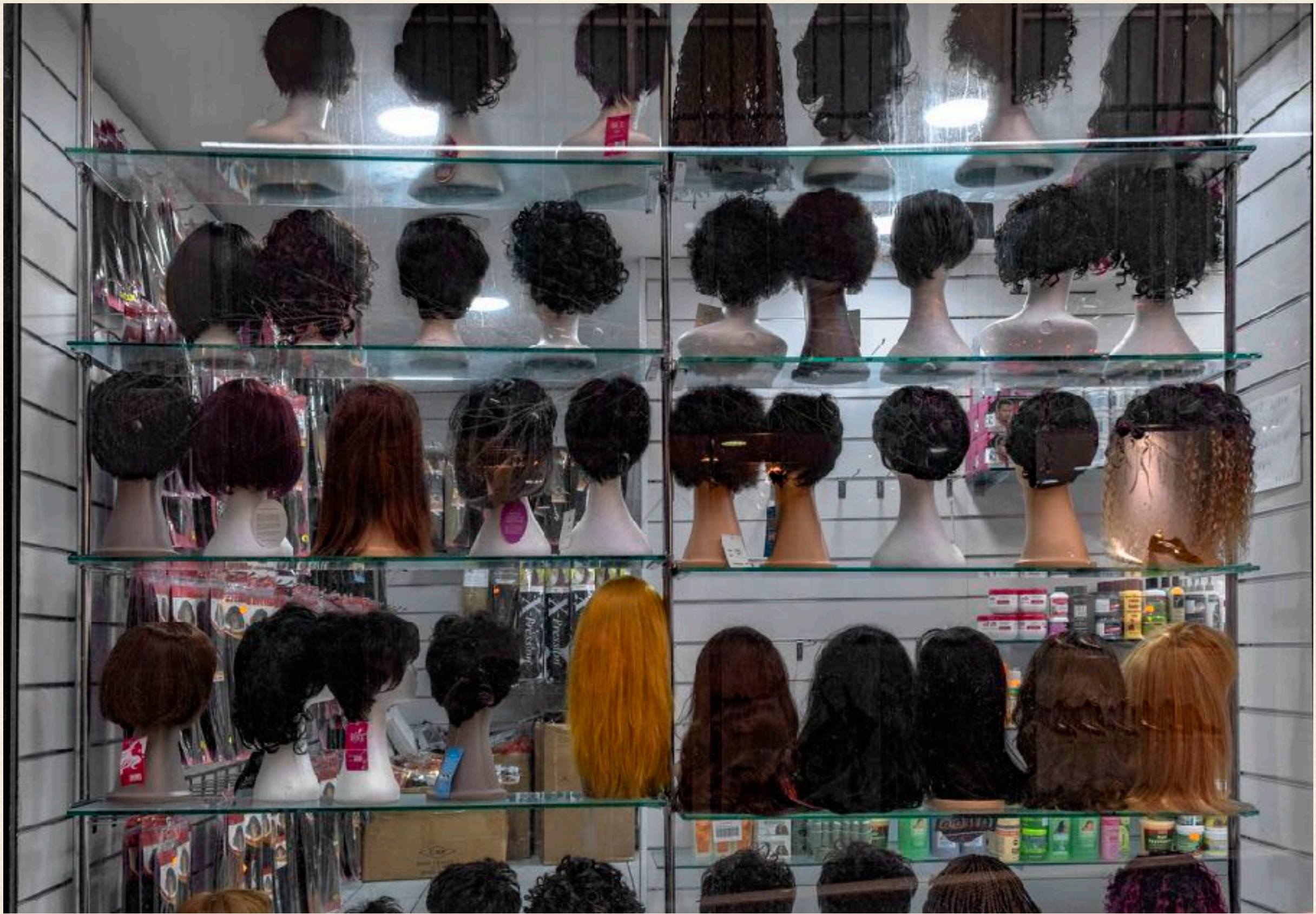
4 clichés



3 clichés

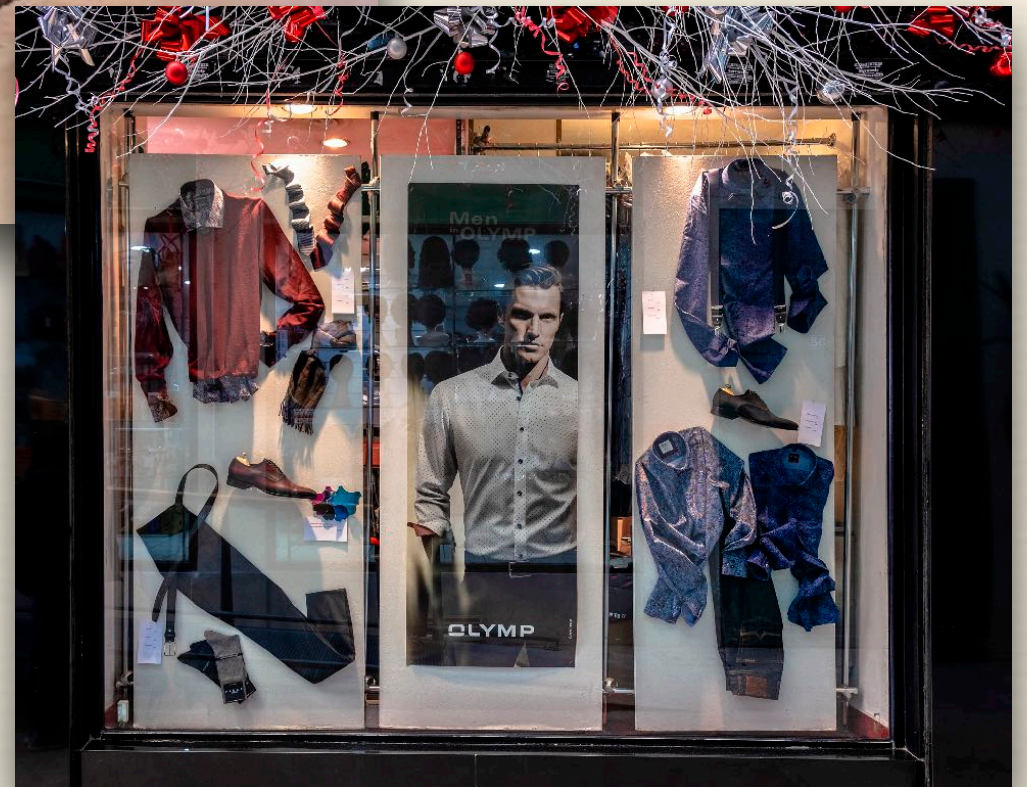
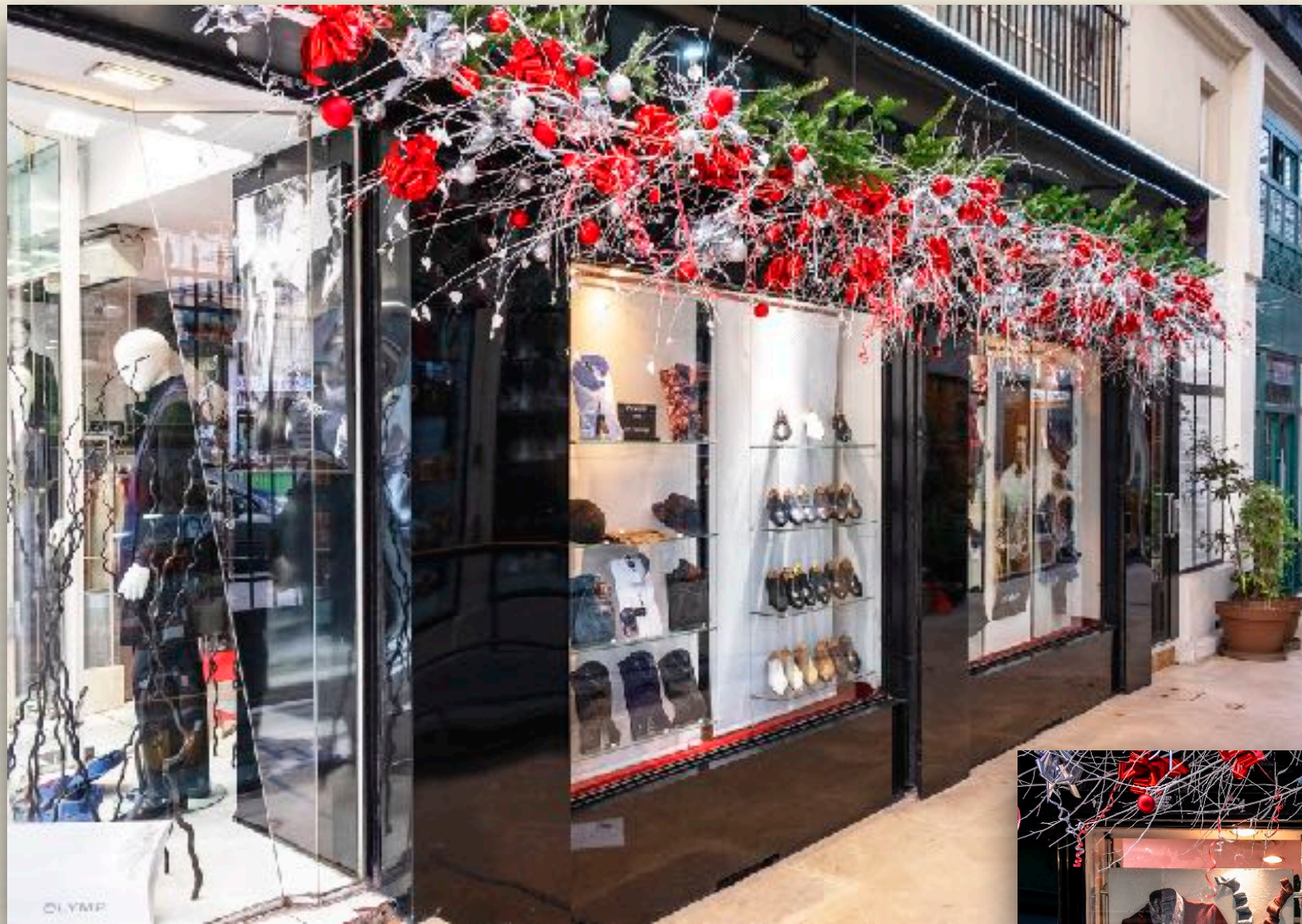


3 clichés



















7 clichés



10 photos







Siège national du Parti Socialiste en 2018

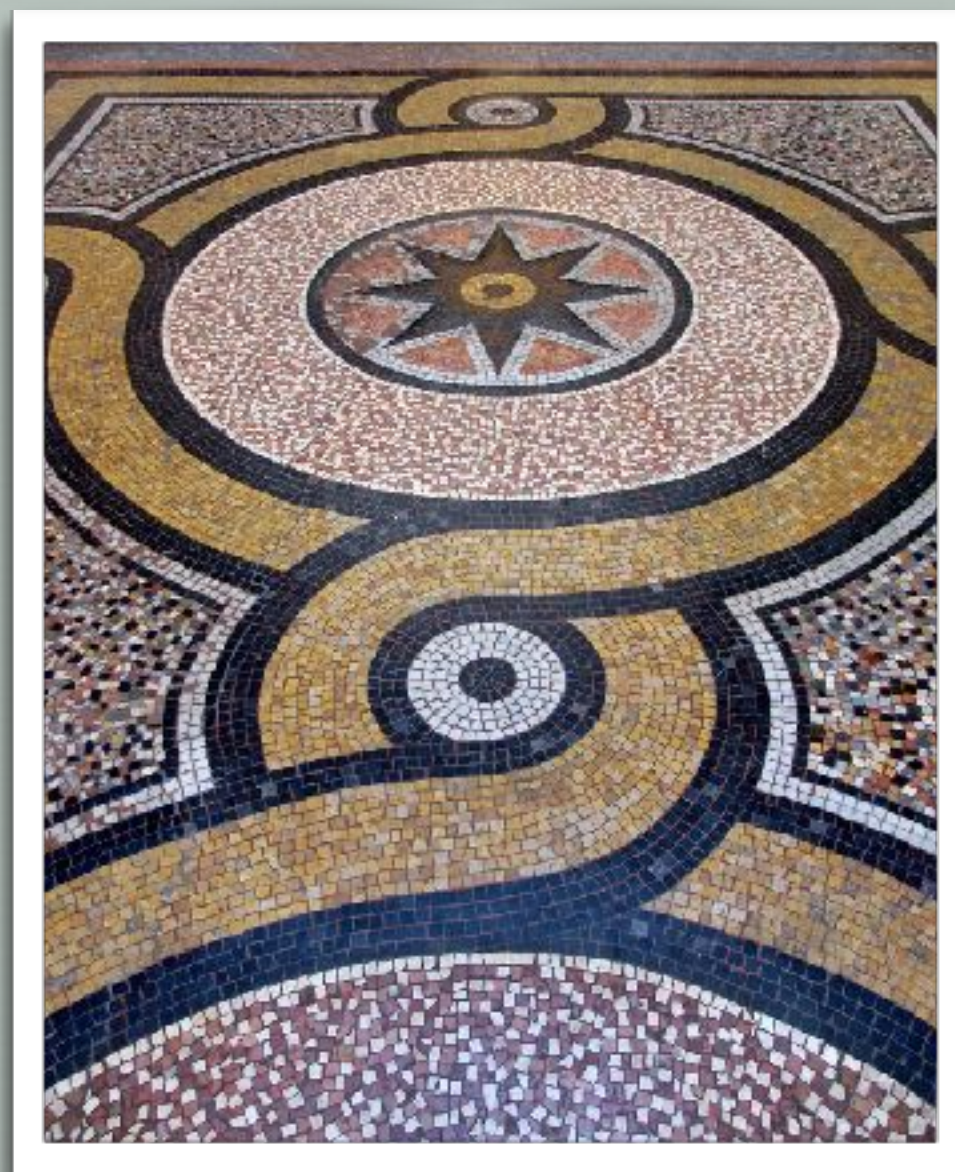


Lieu du congrès d'été du P. S.

Présentation de la Galerie VIVIENNE

par

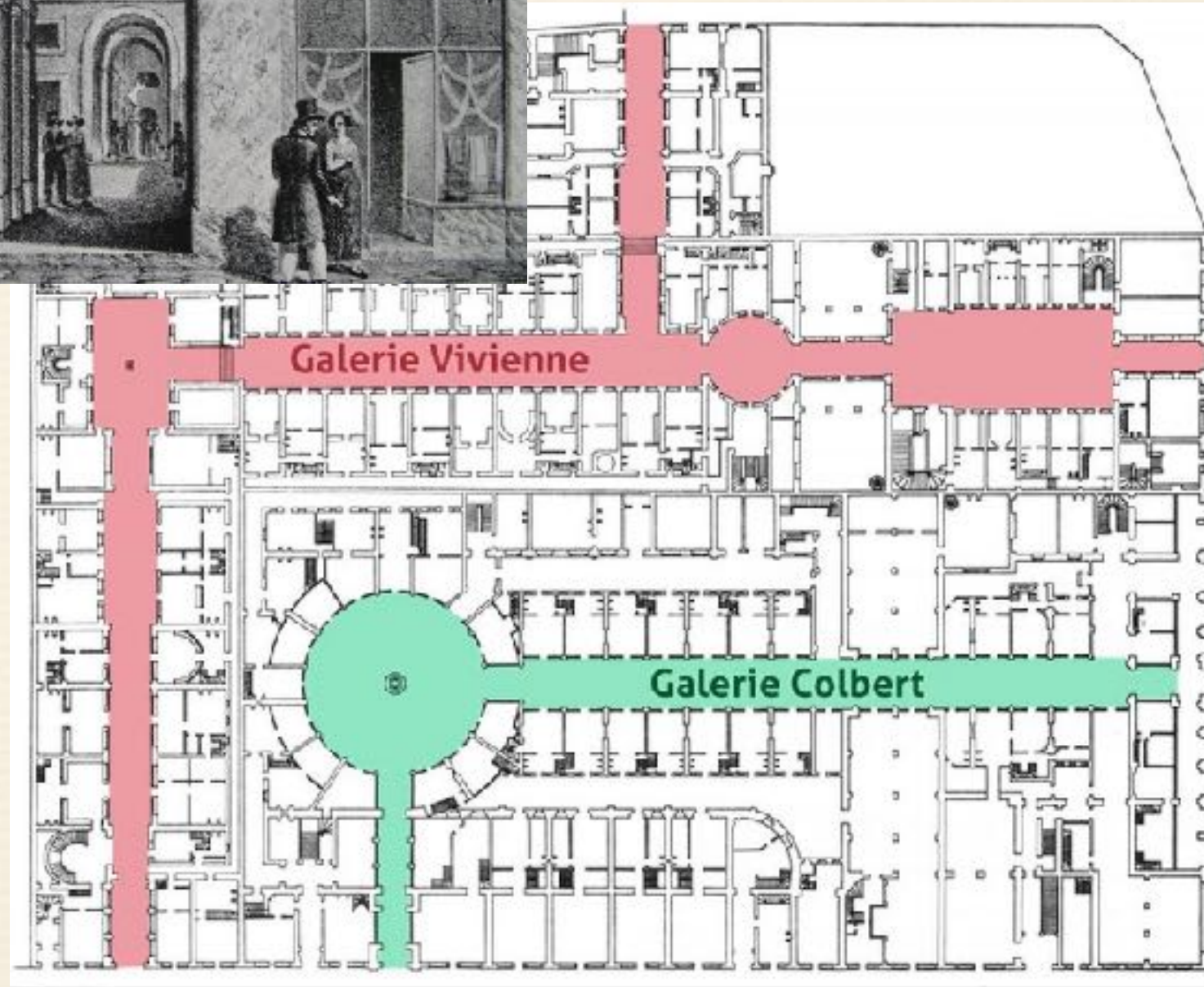
André DAGUE







Rue de la Banque



rue des
Petits Champs

rue des
Petits Champs

Rue Vivienne

**Passage créé
en 1823**



rue de la Banque

GALERIE VIVIENNE

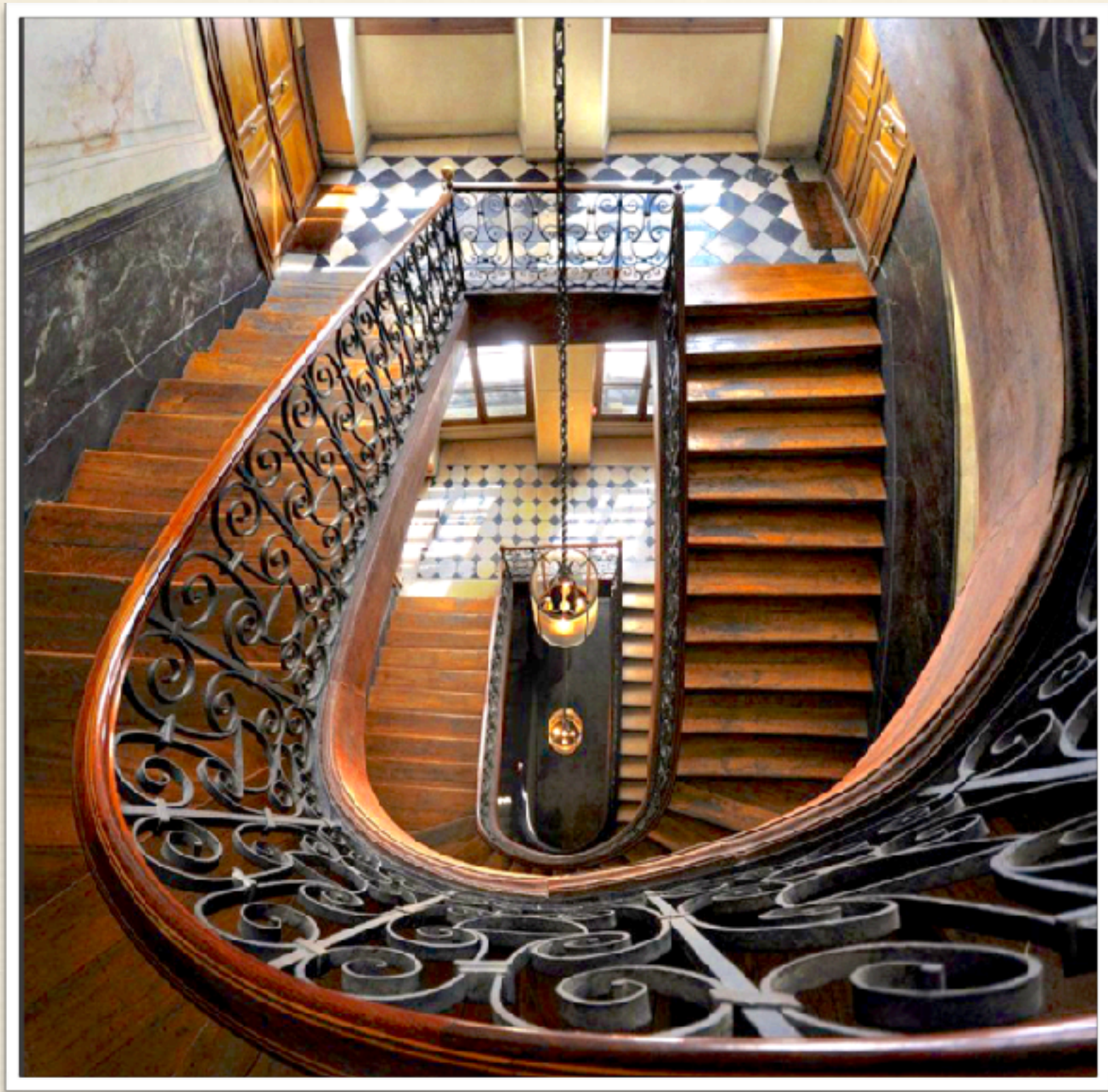


rue des Petits Champs



Entrée rue des Petits Champs





**Accès à l'appartement
du
DU PRÉFET VIDOCK**

CLICHÉ D'ARCHIVE



Travaux de restauration en cours par les monuments historiques



Sortie rue Vivienne

GALERIE VIVIENNE



sortie rue de la Banque

Fleuriste EMILO ROBA



Spécialiste de la fleur artificielle



autre fleuriste

L'APARTE





Librairie JOUSSEAUNE - fondée en 1826



LIBRAIRIE JOUSSEAUME



LIBRAIRIE JOUSSEAUME

GALERIE VIVIENNE



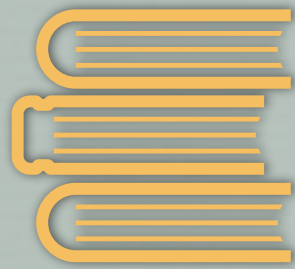
assemblage de quatre prises de vue



Présentation du passage COLBERT

par

André DAGUE

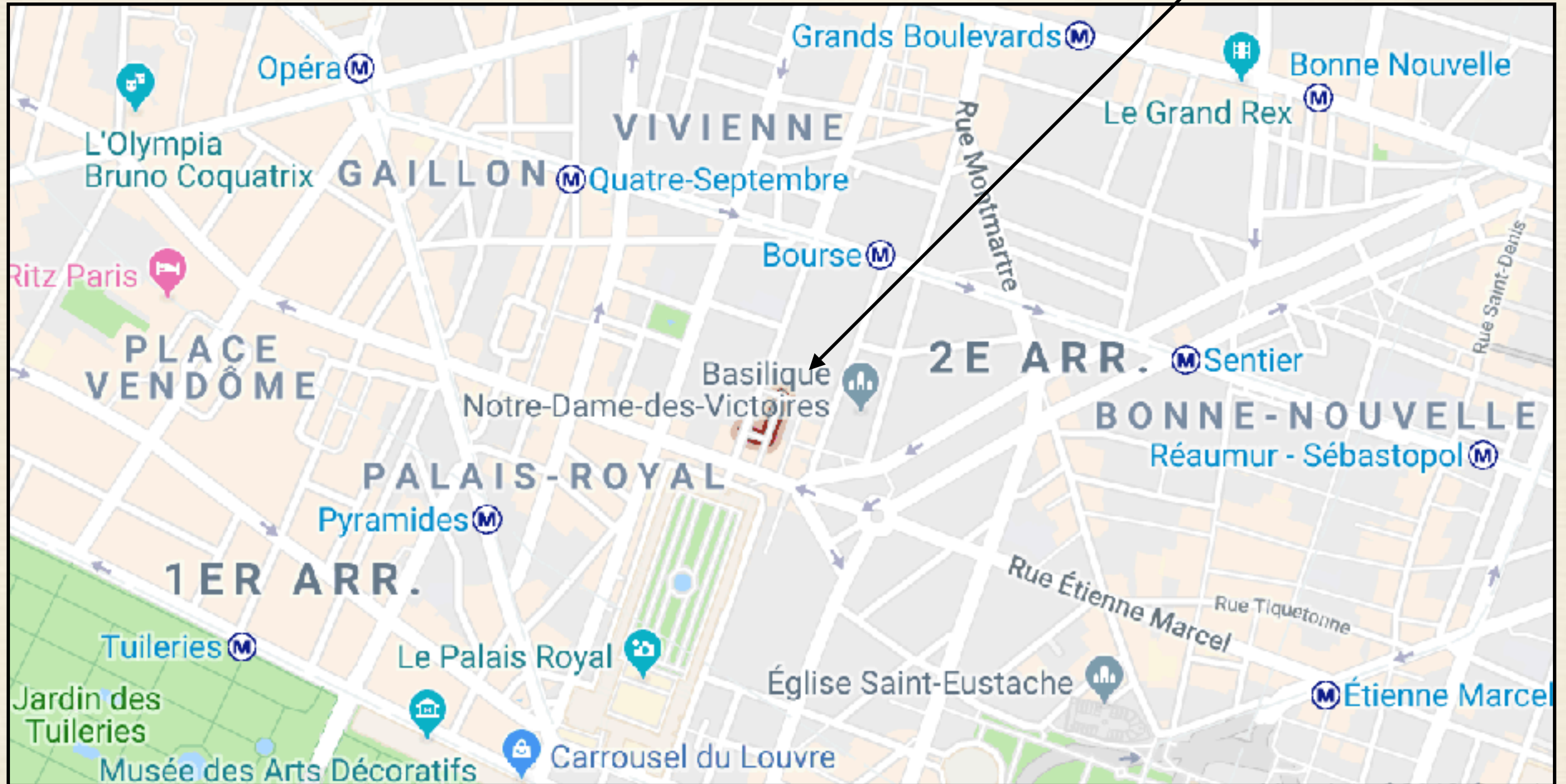




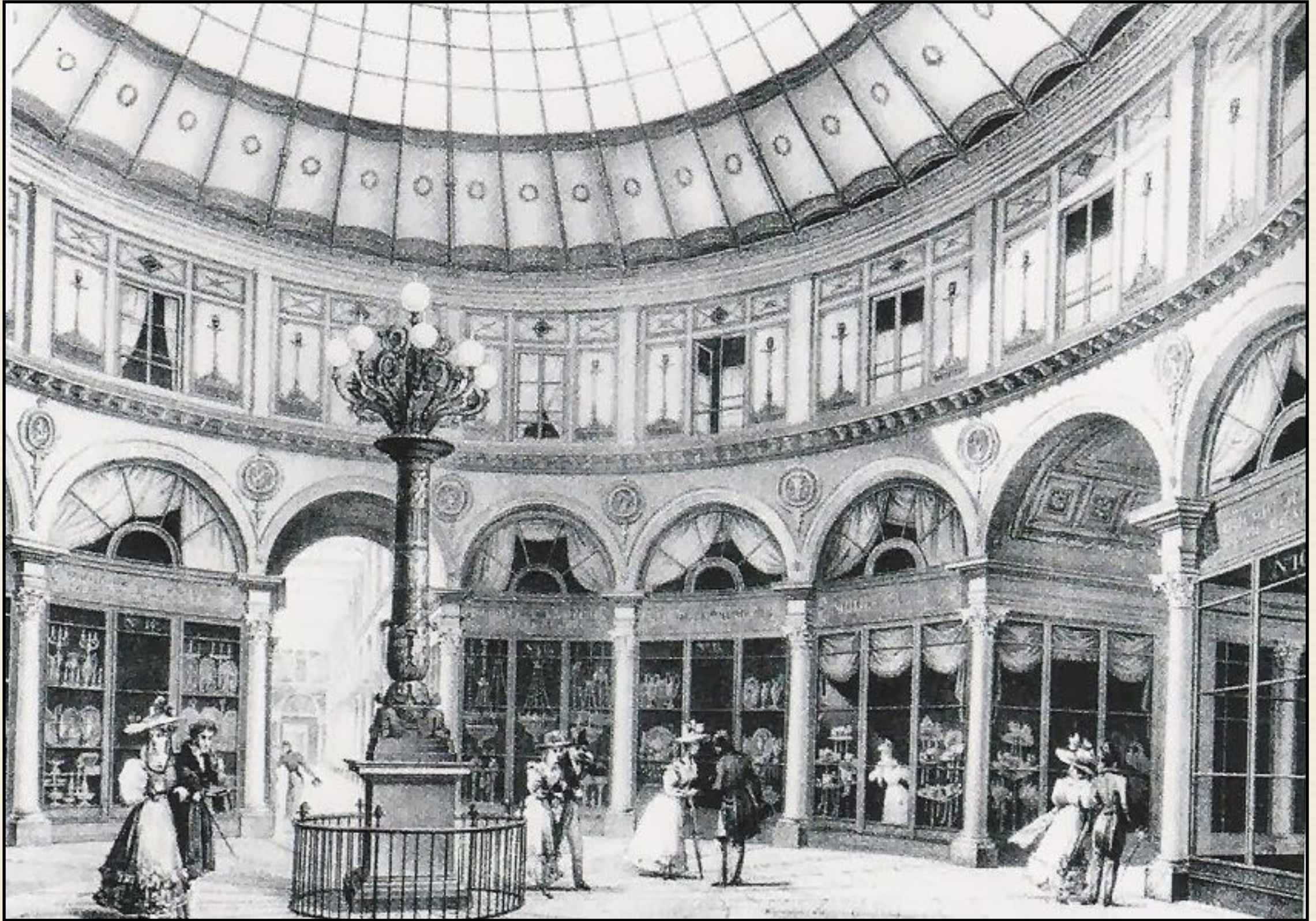
Galerie COLBERT

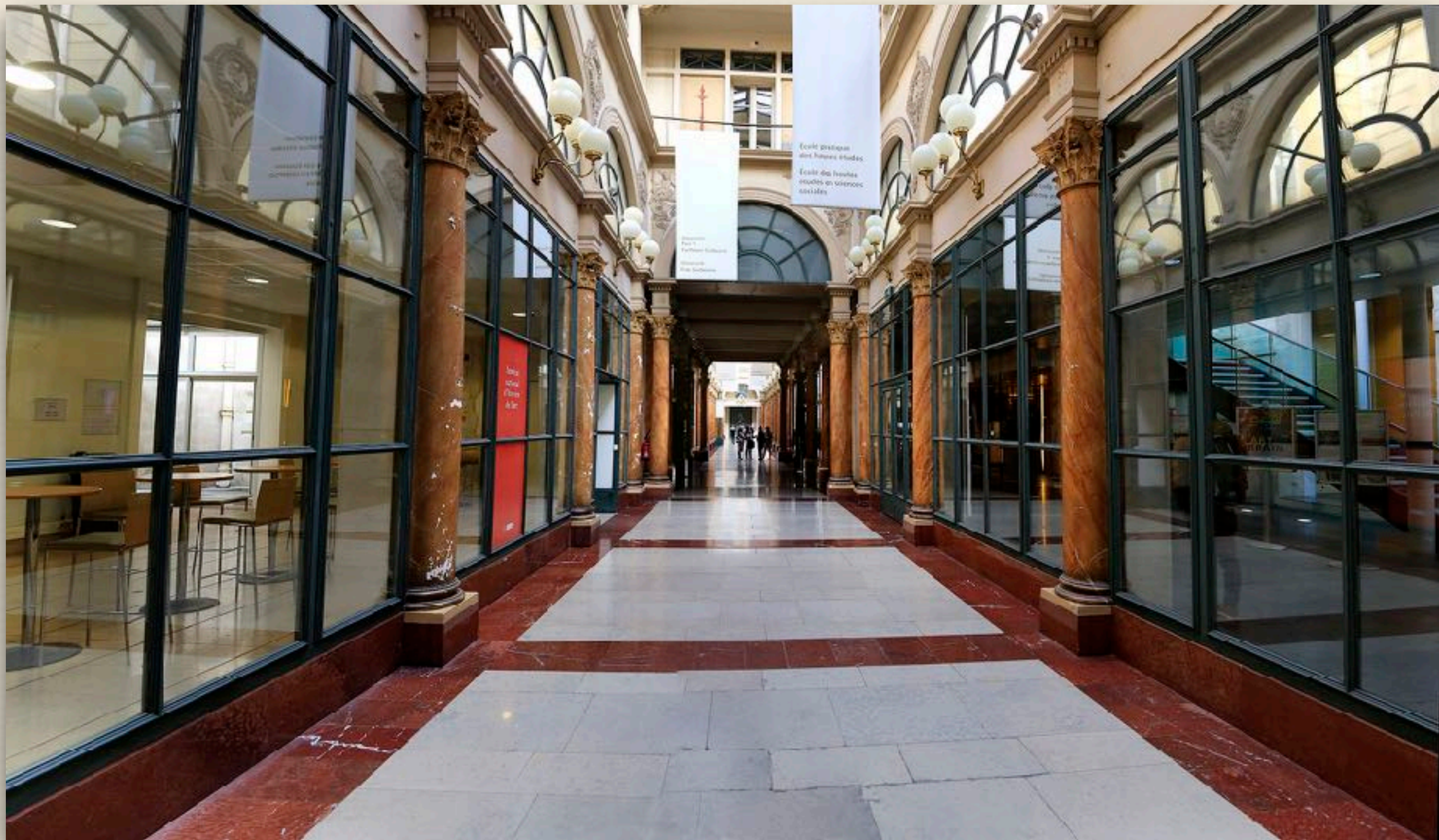


Galerie COLBERT



GALERIE COLBERT





Galerie COLBERT



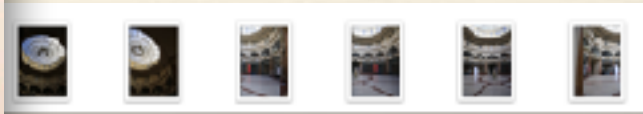
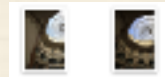


ambiance studieuse - INHA - Institut National de l'Histoire de l'Art





Galerie COLBERT



ASSEMBLAGE DE HUIT PHOTOS

bronze fondu en 1862



Eurydice mourante

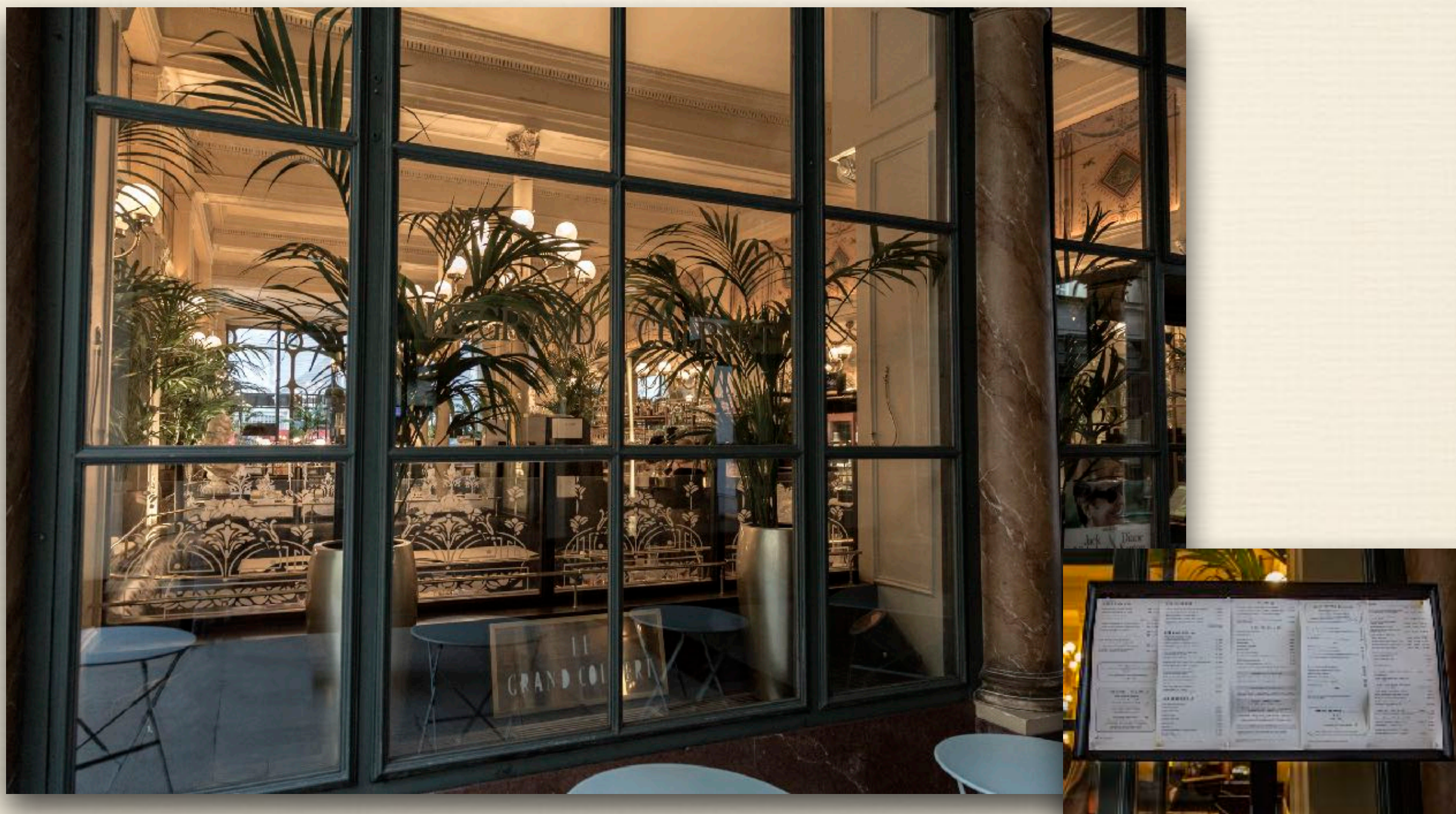


Mis en image par André DAGUE



Assemblage de trois photos

LE GRAND COLBERT




Présentation du passage JOUFFROY

par

Philippe GRAVITO

Le Chapeau,
C'est l'Homme!



... Désireux de conserver votre
élégance, faites-vous coiffer par

DELION

24, Boulevard des Capucines, 24

Même Maison : 21, 23 et 25, Passage Jouffroy, 21, 23 et 25



Ce passage se situe dans le prolongement du passage des Panoramas



Passage créé en 1845





Assemblage de cinq prises de vue

Grévin

PARIS

PASSAGE JOUFFROY

Le 5 juin 1882 le musée ouvre ses portes



A ce jour 300 figures de cire sont présentes



Vue d'une chambre de l'hôtel

Ouverture de l'hôtel CHOPIN en 1846



assemblage de six prises de vue

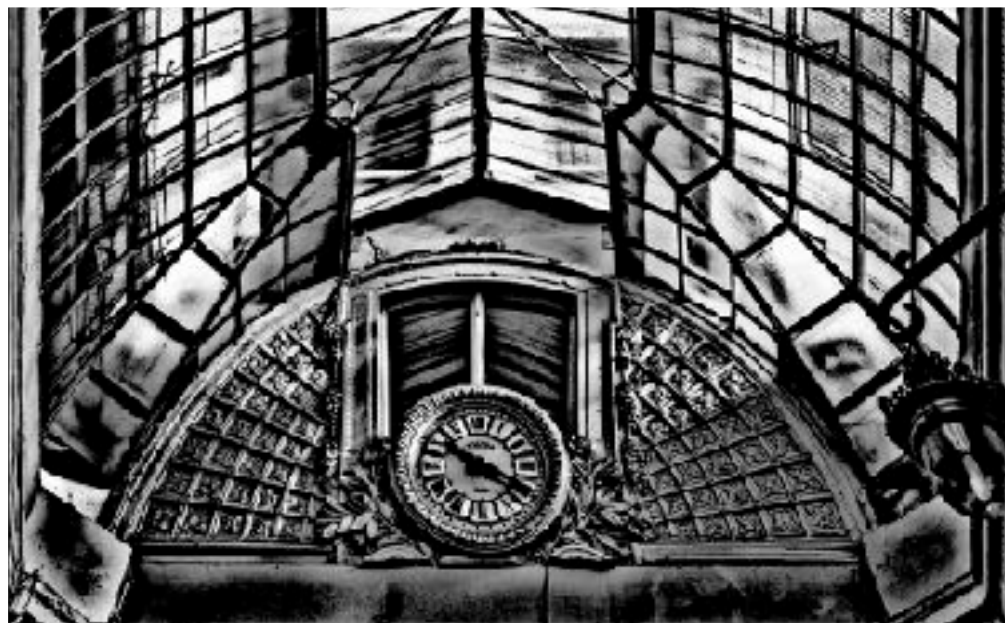


Photo de 1976
Robert DOISNEAU





Paradis de amoureux des « miniatures »



Paradis de amoureux des « miniatures »



Quelques enseignes
du
passage JOUFFROY



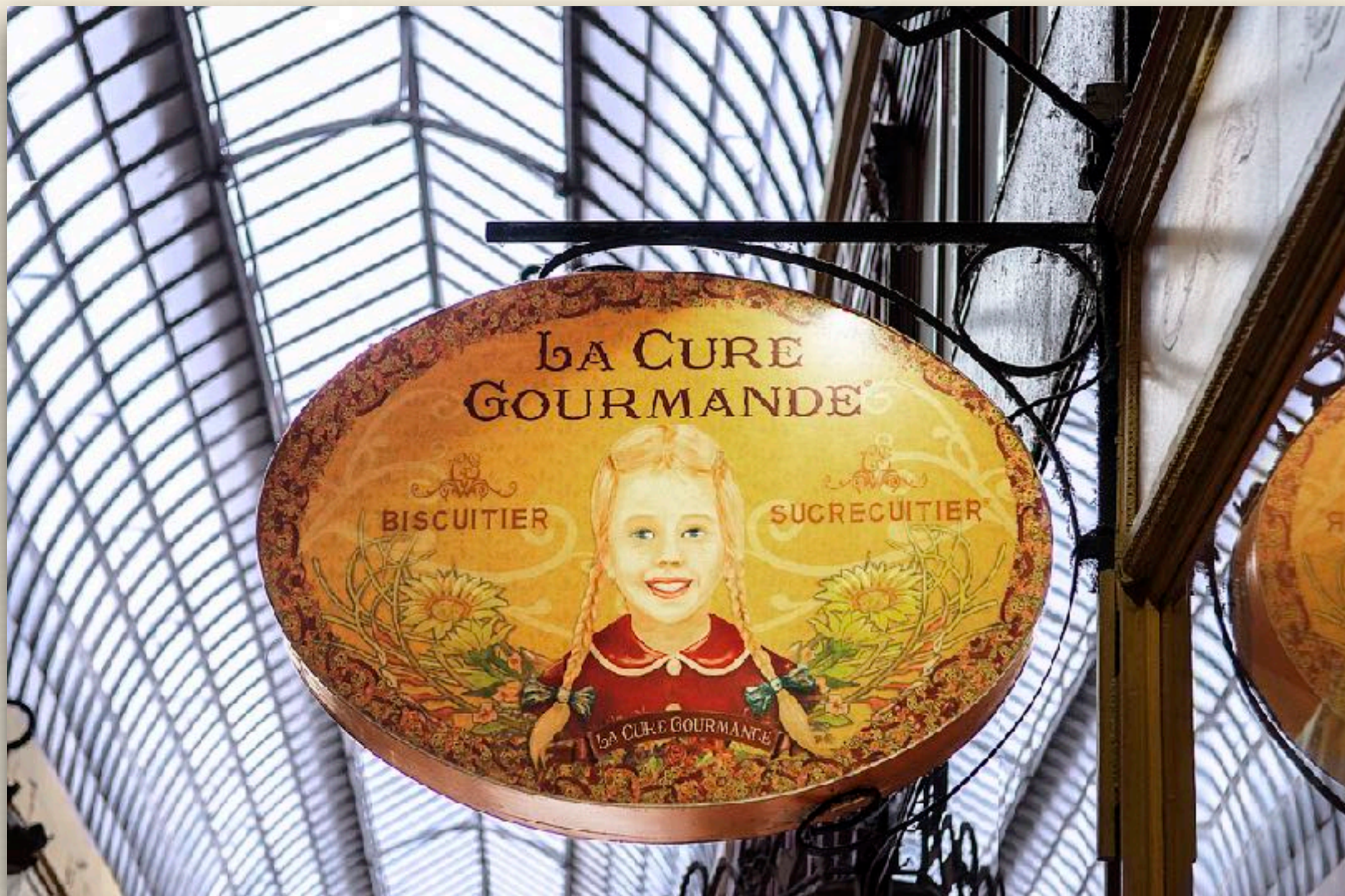


Magasin créé en 1975

Le spécialiste de
cannes épées, poignées ou
pommeaux



Premier spécialiste de biscuits et sucrerie connu dans le monde entier



Magasin créé en 1989



L'affiche dans le passage



Magasin spécialisé



bijoux anciens - masques anciens - perruques



Présentation du PASSAGE DES PRINCES

par

Gerard NOIRAUX



PASSAGE DES PRINCES

2^e arr¹

Passage des Princes



Photo d'archives



Porche d'origine (1860)



Entrée

rue

Richelieu



Ouverture du passage en 1860



Photo d'archives

Entrée Richelieu dans les années 1980 avant rénovation



horloge d'origine



2^e arr^t

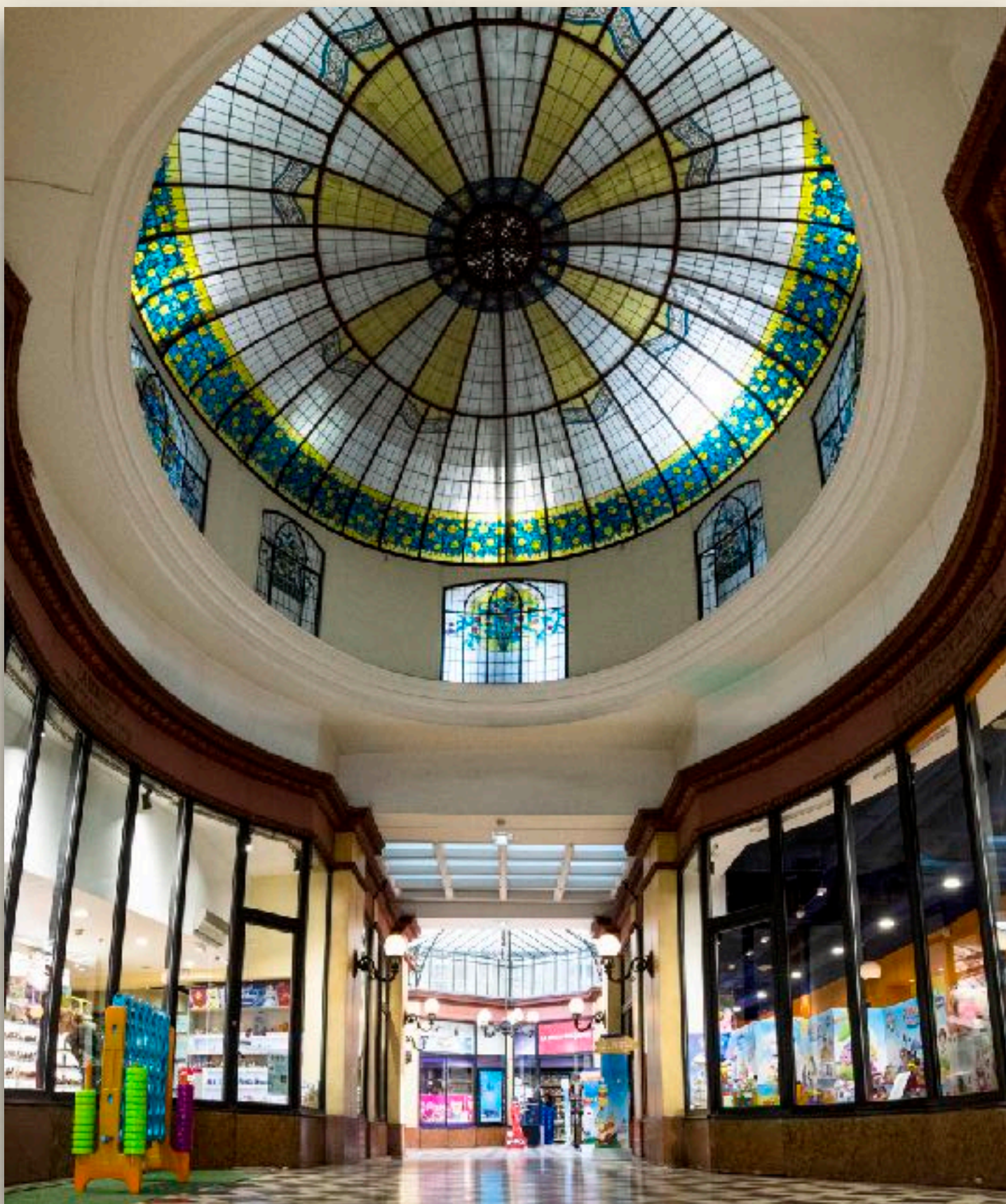
Passage des Princes



Ce passage est essentiellement destiné aux commerces de jouets

La belle époque





2^e arr^t
Passage des Princes



Coupole des années 1930

en verre

décorée de roses jaunes

2^e arr^t

Passage des Princes



La maison des jouets



2^e arr^t
Passage des Princes







sortie boulevard des Italiens



FIN