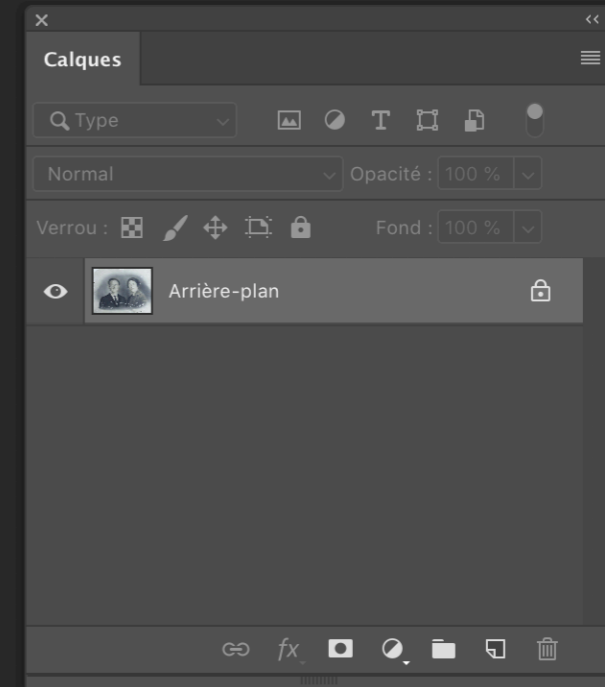


# Retouches photos anciennes



première partie

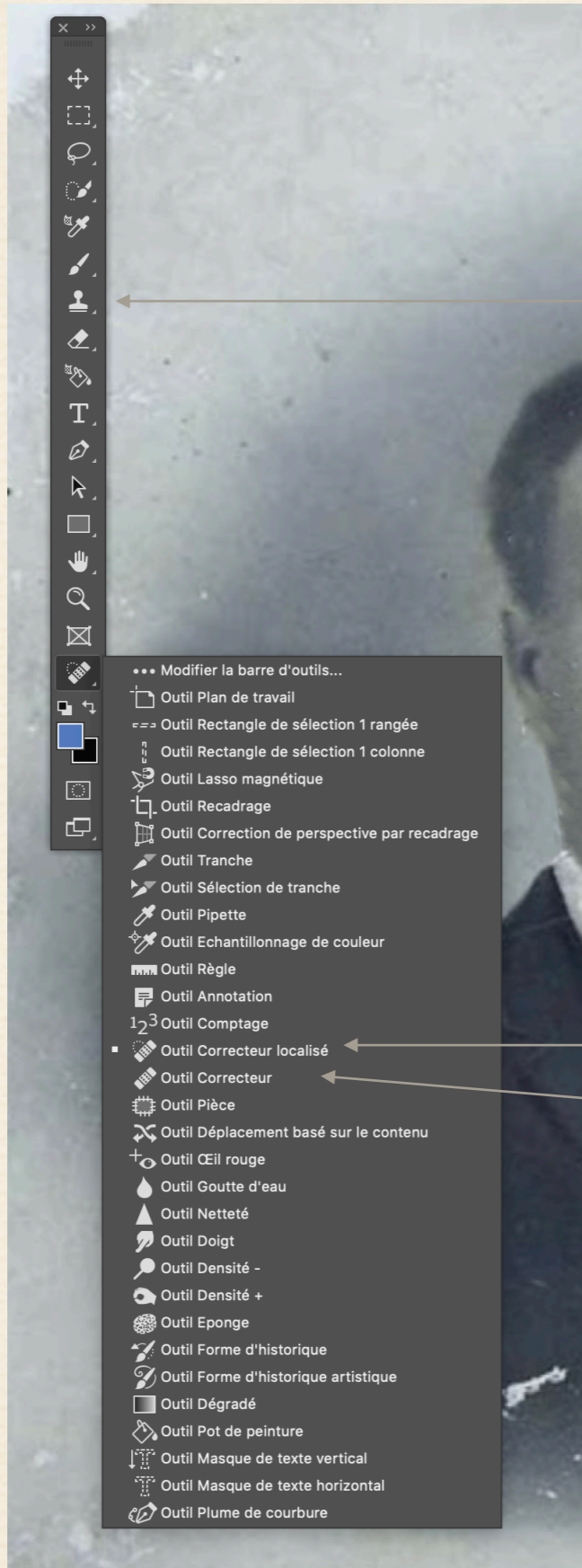


# Les outils de nettoyage

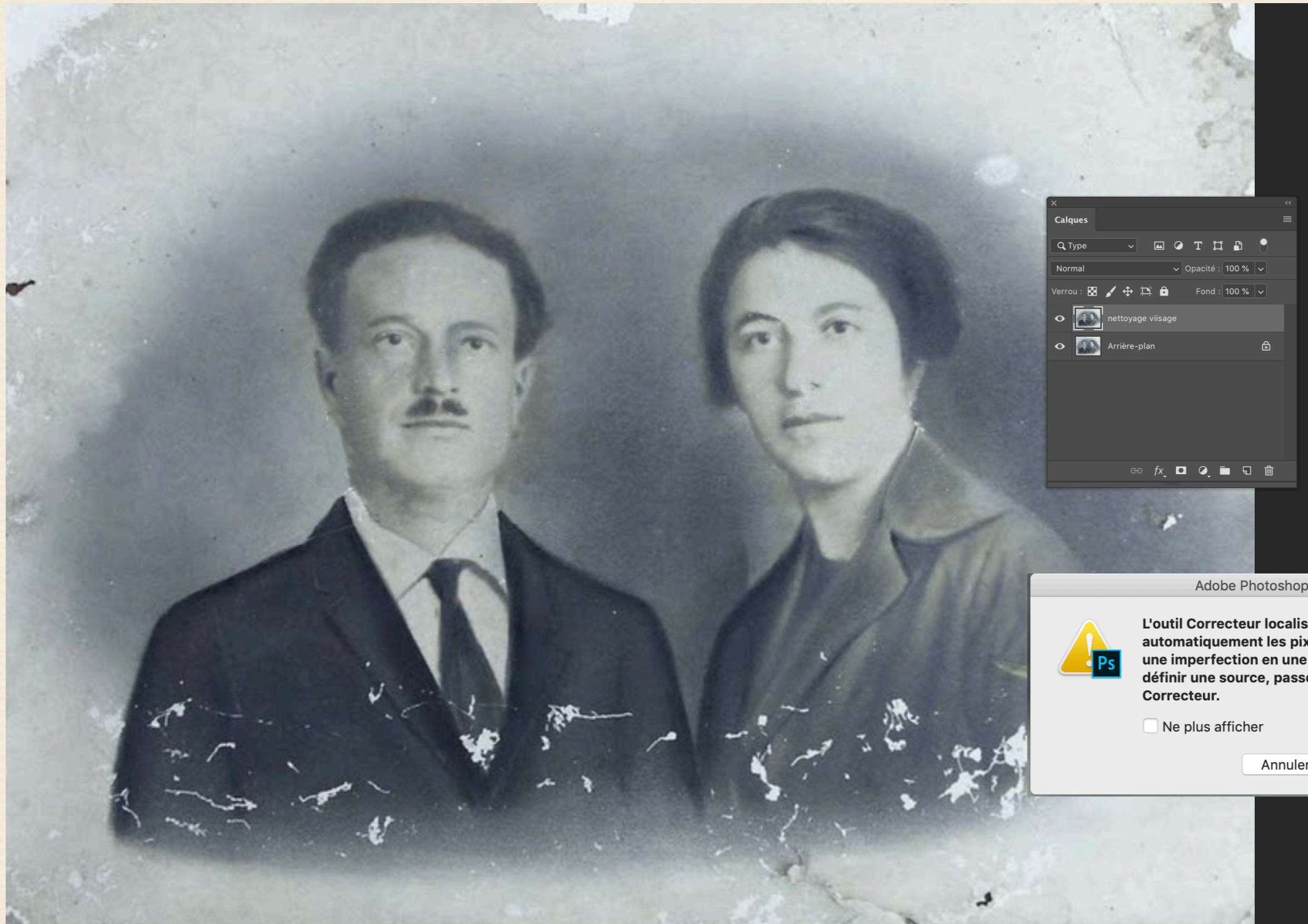
Tampon de duplication

Correcteur localisé

Correcteur



# Dupli de l'arrière plan



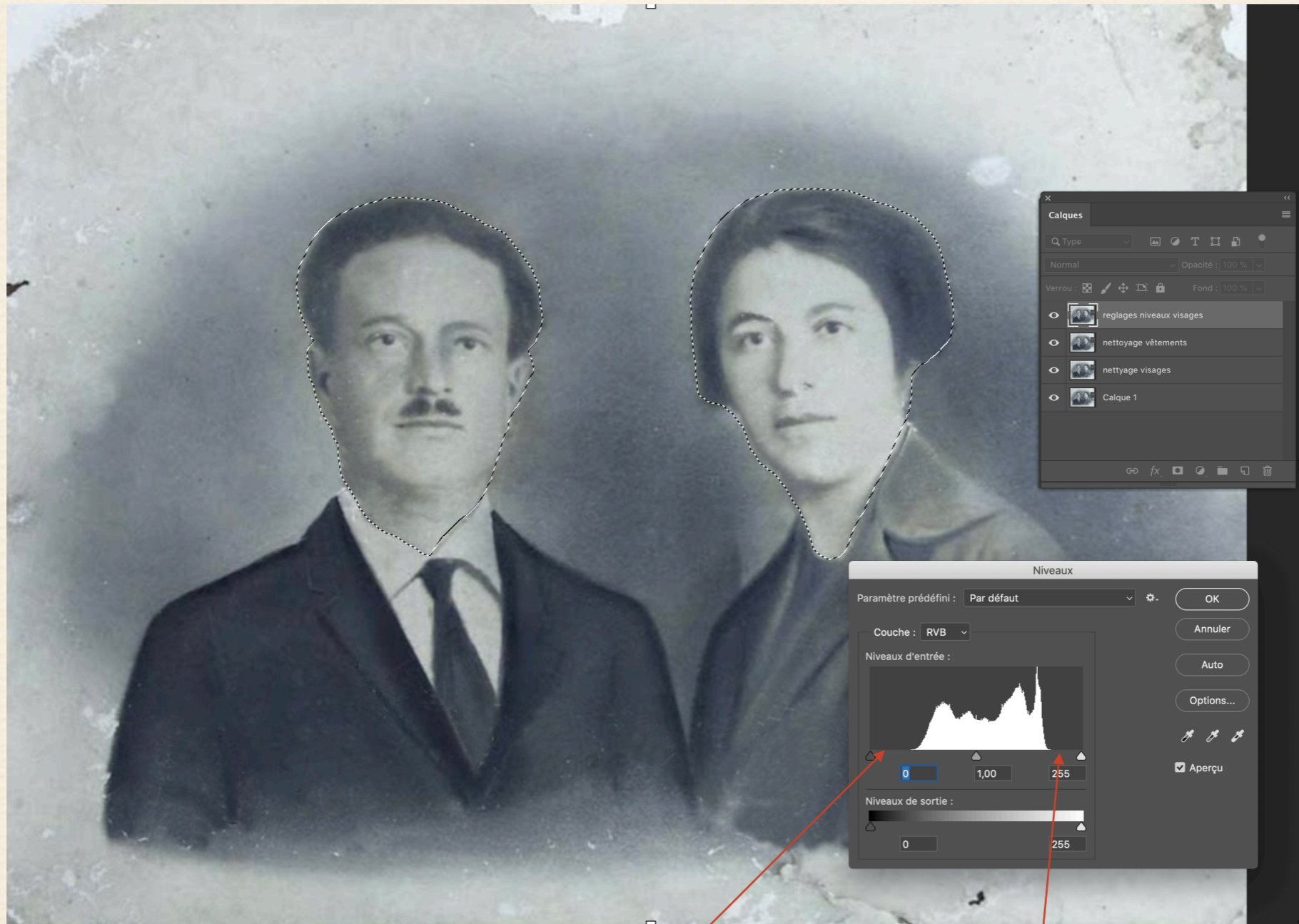
Premier calque intitulé nettoyage visages

# Dupli du calque nettoyage visages



Calque intitulé nettoyage vêtements

Sélection des deux visages au lasso manuel ( contour progressif 4 pixels )



Histogramme des niveaux avant réglages

Sélection des deux visages au lasso manuel ( contour progressif 4 pixels )



Histogramme des niveaux après réglages



Calques

Q Type

Normal Opacité : 100 %

Verrou : Fond : 100 %

- reglages niveaux visages
- nettoyage vêtements
- nettoyage visages
- Calque 1

fx



# Intervertir la sélection des visages pour effectuer un réglage de niveaux des vêtements

